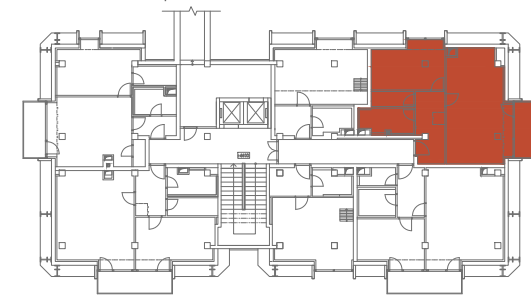


UBÝTOVACÍ JEDNOTKA B.505

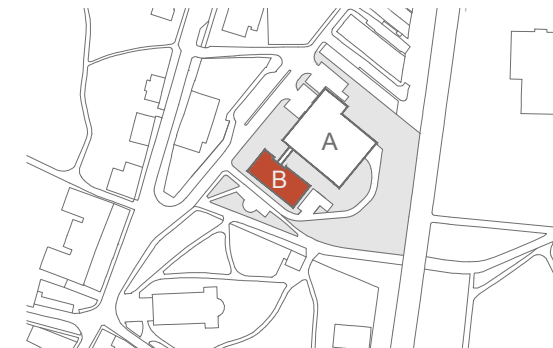
5.NP 2+KK 66,4m² (PP)

01	Chodba	9.1m ²
02	Koupelna	5.8m ²
03	Komora	2.8m ²
04	Ložnice	14.7m ²
05	Obývací pokoj	30.2m ²
UŽITNÁ PLOCHA		62.6m²
PODLAHOVÁ PLOCHA		66.4m²
06	Balkon /není započteno do užité plochy/	5.7m ²
07	Sklad /není započteno do užité plochy/	18.3m ²

PP - Podlahová plocha



5.NP



SITUACE

