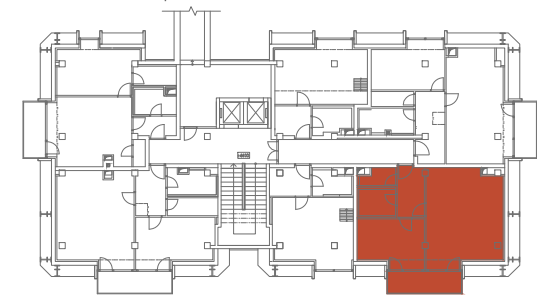


UBYTOVACÍ JEDNOTKA B.504

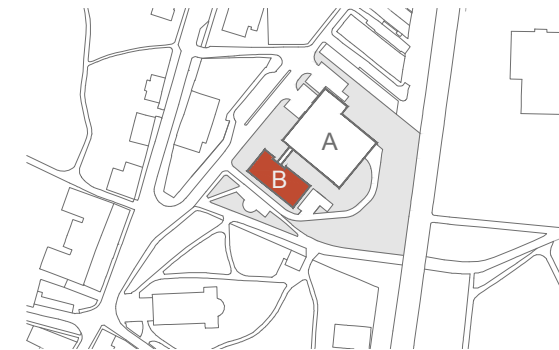
5.NP 2+KK 63,1m² (PP)

01	Chodba	6.3m ²
02	Komora	2.5m ²
03	Koupelna	4.9m ²
04	Ložnice	13.9m ²
05	Obývací pokoj	32.3m ²
UŽITNÁ PLOCHA		60.0m²
PODLAHOVÁ PLOCHA		63.1m²
06	Balkon /není započteno do užitné plochy/	7.5m ²
07	Sklad /není započteno do užitné plochy/	14.0m ²

PP - Podlahová plocha



5.NP



SITUACE

